

## Referenzliste

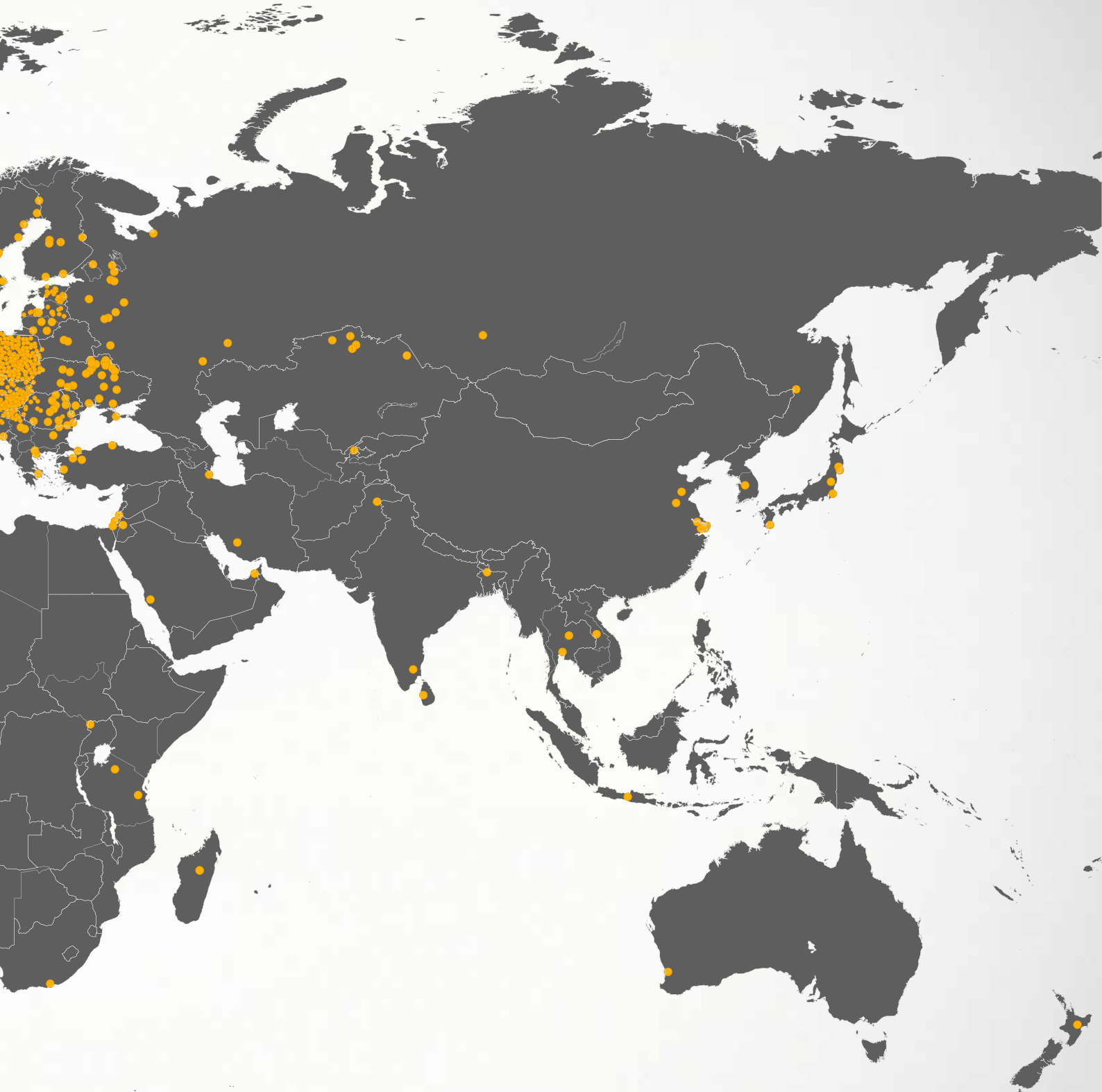
### Niedertemperatur-Bandtrockner



drying technology

# Efficient drying – worldwide





Projekt: Berneck S.A.  
Brasilien  
Typ: BT 1/8400-58,5  
Jahr: 2022  
Produkt: Kiefernrinde und  
-späne (zum Vortrocknen des  
Brennstoffs)  
Trocknerausgangsleistung:  
80,0 t/h von 60% - 51% MC



Projekt: Pyrocell  
Schweden  
Typ: BTU 1/6200-27-3  
Jahr: 2021  
Produkt: Sägespäne, Hack-  
schnittel  
Trocknerausgangsleistung:  
6,0 t/h von 55% - 3% MC







Projekt: Schwenk Latvija SIA  
Lettland  
Typ: BT 1/6200-13,5  
Jahr: 2021  
Produkt: RDF  
Trocknerausgangsleistung:  
7,7 t/h von 25% - 3% MC



Projekt: Kastamonu Samsun  
Türkei  
Typ: BTU 1/6200-45-6-2  
Jahr: 2021  
Produkt: Sägespäne, Hack-  
schnittzel  
Trocknerausgangsleistung:  
27,3 t/h von 82% - 1,5% BD

Projekt: Ante Leimholz  
Deutschland  
Typ: BTU 1/6200-37,5-5-3  
Jahr: 2021  
Produkt: Sägespäne  
Trocknerausgangsleistung:  
11,0 t/h von 50% - 10% MC



Projekt: Ziegler  
Deutschland  
Typ:  
BTU RecuDry 1/6200-60  
Jahr: 2021  
Produkt: Sägespäne  
Trocknerausgangsleistung:  
36,4 t/h von 40% - 10% MC







Projekt: HS Timber  
Deutschland  
Typ:  
BTU RecuDry 1/6200-54  
Jahr: 2021  
Produkt: Sägespäne  
Trocknerausgangsleistung:  
15,4 t/h von 51% - 10% MC



Projekt: JSC, VMG Klaipeda  
Litauen  
Typ:  
BTU RecuDry 1/6200-34,5  
Jahr: 2021  
Produkt: Sägespäne  
Trocknerausgangsleistung:  
14,0 t/h von 47% - 2% MC

Projekt: Vostok Ressources  
Russland  
Typ: BT 1/6200-19,5  
Jahr: 2021  
Produkt: Sägespäne  
Trocknerausgangsleistung:  
6,0 t/h von 55% - 10% MC



Projekt: Klabin S.A.  
Brasilien  
Typ: BT 1/6200-45  
Jahr: 2020  
Produkt: Eukalyptusspäne  
Trocknerausgangsleistung:  
11,4 t/h von 58% - 10% MC







Projekt: Technip Benelux B.V.  
 Finnland  
 Typ: BT 1/6200-22,5-3  
 Jahr: 2020  
 Produkt: Sägespäne  
 Trocknerausgangsleistung:  
 6,0 t/h von 50% - 3% MC



Projekt: Mayr-Melnhof Paskov  
 Tschechische Republik  
 Typ: BT 1/6200-13,5  
 Jahr: 2020  
 Produkt: Sägespäne  
 Trocknerausgangsleistung:  
 20,5 t/h von 50% - 45% MC

Projekt: Sebes II  
Rumänien  
Typ: BT 1/6200-37,5  
Jahr: 2020  
Produkt: Sägespäne  
Trocknerausgangsleistung:  
12,7 t/h von 50% - 10% MC



Projekt: Arba Follum A.S.  
Norwegen  
Typ: BT 1/6200-24  
Jahr: 2020  
Produkt: Sägespäne  
Trocknerausgangsleistung:  
16,0 t/h von 53% - 38% MC







Projekt: Holzmühle Westerkamp  
 Deutschland  
 Typ: BTU RecuDry 1/6200-19,5  
 Jahr: 2019  
 Produkt: Sägespäne  
 Trocknerausgangsleistung:  
 5,5 t/h von 50% - 10% MC



Projekt: SEB Chabbert  
 Frankreich  
 Typ: BTU 1/6200-54-18/18  
 Jahr: 2019  
 Produkt: Sägespäne  
 Trocknerausgangsleistung:  
 5,0 t/h von 50% - 11% MC

Projekt: GDM Pellets  
Frankreich  
Typ: BT 1/6200-18  
Jahr: 2019  
Produkt: Sägespäne  
Trocknerausgangsleistung:  
6,0 t/h von 50% - 10% MC



Projekt: Dongdun  
China  
Typ: BTU 1/6200-61,5-8/3  
Jahr: 2019  
Produkt: Sägespäne, Holzspäne  
Trocknerausgangsleistung:  
25,5 t/h von 80% - 2% BD







Projekt: SunPaper  
 Laos  
 Typ: 2x BT 1/6200-33  
 Jahr: 2019  
 Produkt: Papierschlamm,  
 Sägespäne und Rinde  
 Trocknerausgangsleistung:  
 á 40,2 t/h von 55% - 30% MC



Projekt: CEA  
 Frankreich  
 Typ: BT 1/6200-19,5  
 Jahr: 2019  
 Produkt: Hackschnitzel  
 Trocknerausgangsleistung:  
 13,9 t/h von 45% - 30% MC

Projekt: Keitele Energy Oy  
Finnland  
Typ: BT 1/6200-31,5  
Jahr: 2019  
Produkt: Sägespäne, Rinde  
Trocknerausgangsleistung:  
11,0 t/h von 60% - 40% MC



Projekt: Pfeifer Holz s.r.o.  
Tschechische Republik  
Typ: BT 1/6200-39  
Jahr: 2019  
Produkt: Sägespäne  
Trocknerausgangsleistung:  
11,5 t/h von 53% - 10% MC







Projekt: Rettenmaier  
 Tatra Timber  
 Slowakei  
 Typ:  
 BTU RecuDry 1/6200-30-10/10  
 Jahr: 2019  
 Produkt: Sägespäne und  
 nass gemahlene Holzbiomasse  
 Trocknerausgangsleistung:  
 8,0 t/h von 50% - 10% MC



Projekt: Rettenmaier & Söhne  
 Deutschland  
 Typ:  
 BTU RecuDry 1/6200-54-18/18  
 Jahr: 2019  
 Produkt: Sägespäne  
 Trocknerausgangsleistung:  
 17,6 t/h von 46% - 16% MC

Projekt: Hekotek Moelven  
Norwegen  
Typ: BTU RecuDry 1/6200-33  
Jahr: 2019  
Produkt: Sägespäne  
Trocknerausgangsleistung:  
10,6 t/h von 53% - 10% MC



Projekt: Ikea Industry  
Polen  
Typ: BTU RecuDry 1/6200-33  
Jahr: 2019  
Produkt: Sägespäne  
Trocknerausgangsleistung:  
7,6 t/h von 55% - 10% MC







Projekt: RFP Group  
Russland  
Typ: BT 1/6200-37,5  
Jahr: 2018  
Produkt: Sägespäne,  
Hackschnitzel  
Trocknerausgangsleistung:  
13,7 t/h von 55% - 10% MC



Projekt: Stora Enso Timber AB  
Schweden  
Typ: BTU RecuDry 1/6200-45  
Jahr: 2018  
Produkt: Sägespäne  
Trocknerausgangsleistung:  
10,0 t/h von 52% - 10% MC

Projekt: SWISS KRONO  
Polen  
Typ: BT 2/6200-39  
Jahr: 2019  
Produkt: OSB-Strands  
Trocknerausgangsleistung:  
20,0 t/h von 100% - 1,5% BD



Projekt: Europa & C Energia  
Viana, Portugal  
Typ: BT 1/6200-19,5  
Jahr: 2019  
Produkt: Gemisch aus Rinde,  
Altpapierabfällen und  
Schlämmen  
Trocknerausgangsleistung:  
20,0 t/h von 66% - 55% MC







Projekt: Shandong Fengyuan  
China  
Typ: BTU 1/6200-60-8/3  
Jahr: 2018  
Produkt: OSB-Strands  
Trocknerausgangsleistung:  
15,0 t/h von 100% - 2% BD



Projekt: Mayr-Melnhof  
Österreich  
Typ: BTU RecuDry 2/6200-34,5  
Jahr: 2018  
Produkt: Sägespäne  
Trocknerausgangsleistung:  
13,5 t/h von 50% - 10% MC

Projekt: Pinnacle Renewable  
Energy, Kanada  
Typ: BT 1/6200-42  
Jahr: 2018  
Produkt: Mischung aus  
Hobelspänen, Sägespänen,  
Hackschnitzel und Rinde  
Trocknerausgangsleistung:  
14,9 t/h von 45% - 8% MC



Projekt: Shandong Qiaojia  
Decoration Material Co., Ltd  
China  
Typ: BTU 1/6200-49,5-6/3  
Jahr: 2018  
Produkt: Sägespäne  
Trocknerausgangsleistung:  
15,7 t/h von 80% - 2% BD







Projekt: Starwood AS  
 Türkei  
 Typ: BT 2/6200-22,5  
 Jahr: 2018  
 Produkt: Holzspäne  
 Trocknerausgangsleistung:  
 12,8 t/h von 100% - 1,5% BD



Projekt: Kronospan Luxem-  
 bourg S.A., Luxemburg  
 Typ: 2x BTU 2/6200-57-16-6  
 Jahr: 2018  
 Produkt: OSB-Strands  
 Trocknerausgangsleistung:  
 2x 30,6 t/h von 100% - 2% BD

Projekt: Postavsky Mebelny  
Weißrussland  
Typ: Extention von  
BT 1/2700-16 to BT 1/2700-24  
Jahr: 2018  
Produkt: Sägespäne  
Trocknerausgangsleistung:  
3,3 t/h von 55% - 10% MC



Projekt: Biogastur S.A.  
Spanien  
Typ: BTU 1/6200-15  
Jahr: 2018  
Produkt: Gärreste  
Trocknerausgangsleistung:  
3,3 t/h von 72% - 40% MC





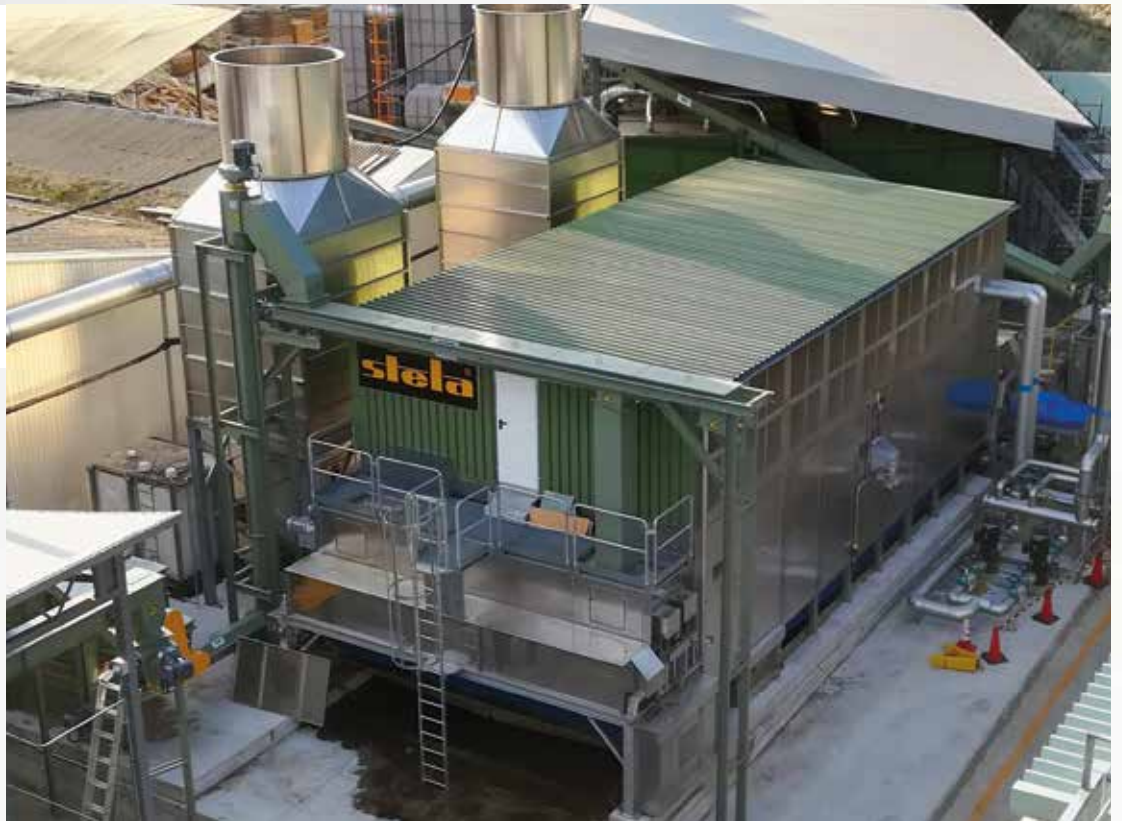


Projekt: Edmonton Waste Management, Kanada  
Typ: BTU 1/6200-18-3-2  
Jahr: 2018  
Produkt: RDF  
Water evaporation: 4,1 t/h



Projekt: Stora Enso Timber AB  
Schweden  
Typ: BTU RecuDry 1/6200-45  
Jahr: 2018  
Produkt: Sägespäne  
Trocknerausgangsleistung: 10,0 t/h von 52% - 10% MC

Projekt: Toono Kosan  
Japan  
Typ: BT 1/6200-13,5  
Jahr: 2018  
Produkt: Sägespäne,  
nass-gemahlene Späne  
Trocknerausgangsleistung:  
4,0 t/h von 50% - 10% MC



Projekt: Kuhmon Lämpö Oy  
Finnland  
Typ: BT 1/6200-40,5  
Jahr: 2017  
Produkt: Rinde  
Trocknerausgangsleistung:  
36,0 t/h von 60% - 50% MC







Projekt: Bioendev AB  
 Schweden  
 Typ: BT 1/6200-15  
 Jahr: 2017  
 Produkt: Sägespäne,  
 Hackschnitzel  
 Trocknerausgangsleistung:  
 3,4 t/h von 55% - 3% MC



Projekt: Tokyo Board Industries  
 Japan  
 Typ: 2x BT 1/6200-19,5  
 Jahr: 2017  
 Produkt: Flaker chips,  
 Sägespäne  
 Trocknerausgangsleistung:  
 2x 16,0 t/h von 100% - 2% BD

Projekt: Agroenergi Neova  
Pellets AB  
Schweden  
Typ: BT 1/6200-22,5  
Jahr: 2017  
Produkt: Sägespäne  
Trocknerausgangsleistung:  
7,5 t/h von 37,3% - 8% MC



Projekt: North West  
Biomass Limited  
Großbritannien  
Typ: BT 1/6200-15  
Jahr: 2017  
Produkt: nassgemahlene  
Hackschnitzel  
Trocknerausgangsleistung:  
5,1 t/h von 48% - 10% MC







Projekt: Mochdre Biomass  
 Limited  
 Großbritannien  
 Typ: BT 1/6200-15  
 Jahr: 2017  
 Produkt: nassgemahlene  
 Hackschnitzel  
 Trocknerausgangsleistung:  
 5,1 t/h von 48% - 10% MC



Projekt: OÜ Osula Graanul  
 Estland  
 Typ: 2x BTU 1/6200-60-7/5  
 Jahr: 2017  
 Produkt: Sägespäne,  
 Mikrohacksnitzel  
 Trocknerausgangsleistung:  
 18,3 t/h von 50% - 10% MC

Projekt: „SETLES“ LLC  
Russland  
Typ: BT 1/6200-15  
Jahr: 2017  
Produkt: Sägespäne  
Trocknerausgangsleistung:  
4,5 t/h von 55% - 10% MC



Projekt: Mayr-Melnhof Holz  
Russland  
Typ: BT 1/6200-27  
Jahr: 2017  
Produkt: Sägespäne  
Trocknerausgangsleistung:  
9,0 t/h von 50% - 10% MC







Projekt: Diacarbon  
Kanada  
Typ: BT 1/6200-19,5  
Jahr: 2017  
Produkt: Sägespäne Mix  
Trocknerausgangsleistung:  
5,56 t/h von 50% - 10% MC



Projekt: SAS B.C. 48  
Frankreich  
Typ: BT 1/6200-30  
Jahr: 2016  
Produkt: Sägespäne  
Trocknerausgangsleistung:  
8,4 t/h von 50% - 8 % MC

Projekt: Pfeifer Holz  
GmbH & Co. KG  
Österreich  
Typ: BT 1/6200-27  
Jahr: 2017  
Produkt: Sägespäne,  
nassgemahlenes Holz  
Trocknerausgangsleistung:  
5,0 t/h von 54% - 10 % MC



Projekt: BF Project Limited  
Ukraine  
Typ: BT 1/6200-48  
Jahr: 2016  
Produkt: Sägespäne  
Trocknerausgangsleistung:  
22,0 t/h von 45% - 10% MC







Projekt: Hasslacher Preding  
Holzindustrie GmbH  
Österreich  
Typ: BTU RecuDry  
1/6200-25,5  
Jahr: 2016  
Produkt: Sägespäne  
Trocknerausgangsleistung:  
6,8 t/h von 50% - 10% MC



Projekt: Invernizzi S.P.A.  
Italien  
Typ: BTU 1/6200-27-3/2  
Jahr: 2016  
Produkt: Sägespäne  
Trocknerausgangsleistung:  
4,5 t/h von 55% - 1% MC

Projekt: SIA  
„Pellet 4 Energia“  
Lettland  
Typ: BT 1/6200-57  
Jahr: 2016  
Produkt: Sägespäne  
Trocknerausgangsleistung:  
18,0 t/h von 50% - 10% MC



Projekt: Stora Enso  
Ala Sawmill  
Schweden  
Typ: BT 1/6200-28,5  
Jahr: 2016  
Produkt: Sägespäne  
Trocknerausgangsleistung:  
8,5 t/h von 55% - 10% MC







Projekt: Cimpor - Indústria  
de Cimentos, SA  
Portugal  
Typ: BT 1/6200-12  
Jahr: 2016  
Produkt: RDF  
Trocknerausgangsleistung:  
7,0 t/h von 40% - 15% MC



Projekt: SWISS Krono GmbH  
Deutschland  
Typ: BT 1/6200-25,5  
Jahr: 2016  
Produkt: OSB-Strands  
Trocknerausgangsleistung:  
48,6 t/h von 53% - 42% MC

Projekt: AS Graanul Invest  
Estland  
Typ: 2x BT 1/6200-49,5  
Jahr: 2016  
Produkt: Sägespäne  
Trocknerausgangsleistung:  
2x 14,1 t/h  
von 50% - 10 % MC



Projekt: Enterra spa  
Italien  
Typ:  
Dryer 1: BT 1/6200-31,5  
Dryer 2: BT 1/6200-9  
Jahr: 2016  
Produkt: Öltrester  
Trocknerausgangsleistung:  
Trockner 1:  
19,5 t/h von 55% - 38% MC  
Trockner 2:  
4,0 t/h von 38% - 15% MC







Projekt: Del-Tech / Canfor  
Kanada  
Typ: BT 1/6200-16,5  
Jahr: 2015  
Produkt: Sägespäne,  
Hobelspäne-Gemisch  
Trocknerausgangsleistung:  
11,2 t/h von 37% - 8% MC



Projekt: Del-Tech / Canfor  
Kanada  
Typ: BT 1/6200-34,5  
Jahr: 2015  
Produkt: Sägespäne,  
Hobelspäne-Gemisch  
Trocknerausgangsleistung:  
15,1 t/h von 45% - 8% MC

Projekt: Electrica Nueva  
Energia S.A.  
Chile  
Typ: BT 1/6200-15  
Jahr: 2015  
Produkt:  
Hackschnitzel, Rinde  
Trocknerausgangsleistung:  
15,7 t/h von 57% - 45% MC



Projekt: Stora Enso  
Wood Products  
Tschechische Republik  
Typ: BT 1/6200-31,5  
Jahr: 2015  
Produkt: Sägespäne  
Trocknerausgangsleistung:  
9,0 t/h von 50% - 10% MC







Projekt: Uddevalla Energi  
Schweden  
Typ: BT 1/6200-55,5  
Jahr: 2015  
Produkt: Sägespäne  
Trocknerausgangsleistung:  
13,0 t/h von 55% - 8% MC



Projekt: Stelmet S.A.  
Polen  
Typ: BT 1/6200-24  
Jahr: 2015  
Produkt: Sägespäne  
Trocknerausgangsleistung:  
8,0 t/h von 50% - 10% MC

Projekt: Pinnacle  
Renewable Energy Inc.  
Kanada  
Typ: 2x BT 1/6200-42  
Jahr: 2015  
Produkt: Sägespäne  
Trocknerausgangsleistung:  
2x 13,0 t/h  
von 50% - 6% MC



Projekt: Evermore  
Nordirland  
Typ: BT 1/6200-31,5  
Jahr: 2015  
Produkt: Hackschnitzel  
Trocknerausgangsleistung:  
1,4 – 1,5 t/h  
von 55% - fast 0% MC







Projekt: Thermopell  
Deutschland  
Typ: BT 1/6200-12  
Jahr: 2015  
Produkt: Hackschnitzel  
Trocknerausgangsleistung:  
5,6 t/h von 50% - 20% MC



Projekt: SFC Integrated  
Türkei  
Typ: BTU 2/6200-45 – 10/4  
Jahr: 2015  
Produkt: OSB-Strands  
Trocknerausgangsleistung:  
25,0 t/h von 50% - 2% MC

Projekt: Münch Edelstahl  
Russland  
Typ: BT 1/6200-28,5  
Jahr: 2015  
Produkt: Sägespäne  
Trocknerausgangsleistung:  
9,5 t/h von 55% - 10% MC



Deutschland  
Typ: BT 4/6200-30  
Jahr: 2014  
Produkt: Zuckerrübenschnitzel  
Trocknerausgangsleistung:  
96,0 t/h von 70% - 62% MC







Projekt: Sägewerk Schwaiger  
Deutschland  
Typ: BT 1/6200-33  
Jahr: 2014  
Produkt: Sägespäne  
Trocknerausgangsleistung:  
10,5 t/h von 50% - 10% MC



Projekt: Hasslacherles GmbH  
Russland  
Typ: BT 1/6200-12  
Jahr: 2014  
Produkt: Sägespäne  
Trocknerausgangsleistung:  
3,5 t/h von 55% - 10% MC

Projekt: AKZ Ltd.  
Lettland  
Typ: BT 1/6200-18  
Jahr: 2014  
Produkt: Sägespäne  
Trocknerausgangsleistung:  
5,3 t/h von 55% - 8% MC



Projekt: Spacva d.d.  
Kroatien  
Typ: BT 1/6200-16,5  
Jahr: 2014  
Produkt: Sägespäne  
Trocknerausgangsleistung:  
6,0 t/h von 50% - 10% MC







Projekt: EVO Energieversorgung  
Deutschland  
Typ: BT 1/6200-19,5  
Jahr: 2014  
Produkt: Sägespäne  
Trocknerausgangsleistung:  
6,0 t/h von 50% - 9% MC



Projekt: SIA Graanul Pellets  
Lettland  
Typ: BT 1/6200-49,5  
Jahr: 2014  
Produkt: Sägespäne  
Trocknerausgangsleistung:  
14,1 t/h von 50% - 10% MC

Projekt: Postavsky furniture center, Weißrussland  
Typ: BT 1/2700-11  
Jahr: 2014  
Produkt: Sägespäne, Mikrochips  
Trocknerausgangsleistung: 1,18 t/h von 55% - 10% MC



Projekt: Diacarbon Energy Kanada  
Typ: BT 1/6200-19,5  
Jahr: 2014  
Produkt: Sägespäne  
Trocknerausgangsleistung: 5,56 t/h von 50% - 10% MC







Projekt: Lafarge Cement S.A.  
Polen  
Typ: BT 1/6200-12  
Jahr: 2014  
Produkt: SSW  
(solid shredded waste)  
Trocknerausgangsleistung:  
10,0 t/h von 35% - 10% MC



Projekt: LARE S.A.  
Argentinien  
Typ: BT 1/6200-9  
Jahr: 2013  
Produkt: Sägespäne  
Trocknerausgangsleistung:  
2,95 t/h von 50% - 11% MC

Projekt: Mayr-Melnhof Pellets  
Österreich  
Typ: BT 1/6200-34,5  
Jahr: 2013  
Produkt: Sägespäne  
Trocknerausgangsleistung:  
8,3 t/h von 53% - 10% MC



Projekt: Södra Cell AB  
Schweden  
Typ: BT 1/6200-48  
Jahr: 2013  
Produkt: Sägespäne  
Trocknerausgangsleistung:  
19,4 t/h von 52% - 10% MC







Projekt: Holzindustrie Pauls  
Belgien  
Typ: BT 1/6200-25,5  
Jahr: 2013  
Produkt: Sägespäne  
Trocknerausgangsleistung:  
10,0 t/h von 50% - 9% MC



Projekt: Kastamonu  
Bulgarien  
Typ: BT 1/6200-33  
Jahr: 2013  
Produkt: Sägespäne,  
Hackschnitzel  
Trocknerausgangsleistung:  
45,7 t/h von 47% - 40% MC

Projekt: Kronoply  
Deutschland  
Typ: BT 1/6200-13,5  
Jahr: 2013  
Produkt: Hackschnitzel, Rinde  
Trocknerausgangsleistung:  
4,7 t/h von 50% - 25% MC



Projekt: HIT Holzindustrie  
Deutschland  
Typ: 2x BT 1/6200-28,5  
Jahr: 2013  
Produkt: Sägespäne  
Trocknerausgangsleistung:  
2x 8,8 t/h von 50% - 10% MC







Projekt: HIT Holzindustrie  
Deutschland  
Typ: 2x BT 1/6200-28,5  
Jahr: 2013  
Produkt: Sägespäne  
Trocknerausgangsleistung:  
2x 7,5 t/h von 50% - 3% MC



Projekt: Polski Koks S.A.  
Polen  
Typ: BT 1/6200-21-K  
Jahr: 2013  
Produkt: Kohlepellets  
Trocknerausgangsleistung:  
10 t/h von 28% - 8% MC

Projekt: Solør Bioenergie AS  
Norwegen  
Typ: BT 1/6200-13,5  
Jahr: 2013  
Produkt: Sägespäne  
Trocknerausgangsleistung:  
3,7 t/h von 57% - 10% MC



Projekt: La Tiesse s.r.l.  
Italien  
Typ: BT 1/6200-19,5  
Jahr: 2013  
Produkt: Sägespäne  
Trocknerausgangsleistung:  
6,0 t/h von 50% - 10% MC







Projekt: SC Egger SRL  
Rumänien  
Typ: BT 2/6200-28,5  
Jahr: 2013  
Produkt: Mikrochips,  
Sägespäne  
Trocknerausgangsleistung:  
43,0 t/h von 47% - 30% MC



Projekt: I-PAN  
Italien  
Typ: BT 1/6200-43,5  
Jahr: 2012  
Produkt: OSB Strands  
Trocknerausgangsleistung:  
9,6 t/h von 56,8% - 3% MC

Projekt: Södra Cell  
Schweden  
Typ: BT 1/6200-49,5  
Jahr: 2012  
Produkt: Rinde  
Trocknerausgangsleistung:  
26,6 t/h von 60% - 45% MC



Projekt: Ante Holz GmbH &  
Co. KG, Deutschland  
Typ: BT 1/6200-15  
Jahr: 2012  
Produkt: Sägespäne  
Trocknerausgangsleistung:  
5,0 t/h von 50% - 10% MC







Projekt: S.C. Holzindustrie  
Schweighofer, Rumänien  
Typ: BT 1/6200-58,5  
Jahr: 2012  
Produkt: Sägespäne  
Trocknerausgangsleistung:  
17,0 t/h von 50% - 10% MC



Projekt: Dalkia UK  
Großbritannien  
Typ: BT 1/2700-13  
Jahr: 2012  
Produkt: Hackschnitzel  
Trocknerausgangsleistung:  
7,0 t/h von 22,5% - 10% MC

Projekt: SIA Graanul Invest  
Lettland  
Typ: 2x BT 1/6200-30  
Jahr: 2012  
Produkt: Sägespäne  
Trocknerausgangsleistung:  
2x 8,5 t/h von 50% - 10% MC



Projekt: Juwi Bio GmbH  
Deutschland  
Typ:  
Trockner 1: BT 1/6200-15  
Trockner 2: BT 1/6200-9  
Jahr: 2012  
Produkt: Sägespäne  
Trocknerausgangsleistung:  
Trockner 1:  
4,4 t/h von 50% - 10% MC  
Trockner 2:  
2,5 t/h von 50% - 10% MC







Projekt: Juwi Bio GmbH  
Deutschland  
Typ: BT 1/6200-19,5  
Jahr: 2012  
Produkt: Sägespäne  
Trocknerausgangsleistung:  
6,7 t/h von 47% - 9% MC



Projekt: Arauco  
Chile  
Typ: BT 1/6200-61,5  
Jahr: 2012  
Produkt: Rinde  
Trocknerausgangsleistung:  
46,0 t/h von 64% - 49% MC

Projekt: Mayr-Melnhof  
Tschechische Republik  
Typ: BT 1/6200-28,5  
Jahr: 2012  
Produkt: Sägespäne  
Trocknerausgangsleistung:  
10,0 t/h von 50% - 10% MC



Projekt: University of British  
Columbia, Kanada  
Typ: BT 1/2700-14  
Jahr: 2012  
Produkt: Hackschnitzel, Rinde  
Trocknerausgangsleistung:  
2,1 t/h von 50% - 25% MC







Projekt: Ponlar Sa  
Uruguay  
Typ: BT 1/2700-12  
Jahr: 2012  
Produkt: Sägespäne  
Trocknerausgangsleistung:  
1,8 t/h von 55% - 15% MC



Projekt: Redox EPP  
Polen  
Typ: BT 1/6200-24  
Produkt: Sägespäne  
Trocknerausgangsleistung:  
8,0 t/h von 50% - 10% MC

Projekt: AGO AG  
Deutschland  
Typ: BT 1/6200-12  
Jahr: 2012  
Produkt: Sägespäne  
Trocknerausgangsleistung:  
3,5 t/h von 50% - 10% MC



Projekt: Hekotek  
Estland  
Typ: BT 1/6200-34,5  
Jahr: 2011  
Produkt: Sägespäne  
Trocknerausgangsleistung:  
12,0 t/h von 53% - 11% MC







Projekt: Moderator d.o.o.  
Kroatien  
Typ: BT 1/6200-13,5  
Jahr: 2011  
Produkt: Sägespäne  
Trocknerausgangsleistung:  
5,0 t/h von 45% - 10% MC



Projekt: Graanul Invest  
Estland  
Typ: 2x BT 1/6200-30  
Jahr: 2011  
Produkt: Sägespäne  
Trocknerausgangsleistung:  
2x 8,5 t/h von 50% - 10% MC

Projekt: BioEner  
Uruguay  
Typ: BT 1/6200-48  
Jahr: 2011  
Produkt: Mix aus Sägespäne  
und Hackschnitzel  
Trocknerausgangsleistung:  
21,0 t/h von 50% - 20% MC



Projekt: Sägewerk  
Schwaiger, Deutschland  
Typ: BT 1/6200-33  
Jahr: 2011  
Produkt: Sägespäne  
Trocknerausgangsleistung:  
10,0 t/h von 50% - 10% MC







Projekt: EKO Energy GmbH  
Deutschland  
Typ: 2x BT 1/6200-22,5  
Jahr: 2011  
Produkt: Sägespäne  
Trocknerausgangsleistung:  
2x 7,5 t/h von  
50% - 10% MC



Projekt: Ets Jung Albert  
Frankreich  
Typ: BT 1/2700-8  
Jahr: 2011  
Produkt: Sägespäne  
Trocknerausgangsleistung:  
1,2 t/h von 50% - 10% MC

Projekt: Kokopas trades  
Grupa, Lettland  
Typ: BT 1/6200-12  
Jahr: 2011  
Produkt: Sägespäne  
Trocknerausgangsleistung:  
4,0 t/h von 50% - 10% MC



Projekt: Aboltina  
buvuznemums AG, Lettland  
Typ: BT 1/6200-16,5  
Jahr: 2011  
Produkt: Sägespäne  
Trocknerausgangsleistung:  
3,6 t/h von 50% - 3% MC







Quellenangabe „Holzkurier/Schnaubelt“

Projekt: Mondi Frantschach  
 GmbH, Österreich  
 Typ: BT 1/6200-42  
 Jahr: 2010  
 Produkt: Rinde  
 Trocknerausgangsleistung:  
 26,4 t/h von 53% - 37% MC



Projekt: Energiepellets  
 Deutschland  
 Typ: BT 1/6200-18  
 Jahr: 2010  
 Produkt: Sägespäne  
 Trocknerausgangsleistung:  
 5,5 t/h von 50% - 10% MC

Projekt: Baush Holzbetriebe  
Deutschland  
Typ: BT 1/2700-11  
Jahr: 2010  
Produkt: Sägespäne  
Trocknerausgangsleistung:  
1,6 t/h von 50% - 10% MC



Projekt: RWE Erndtebrück  
Deutschland  
Typ: BT 1/6200-48  
Jahr: 2010  
Produkt: Sägespäne  
Trocknerausgangsleistung:  
17,5 t/h von 50% - 10% MC







Projekt: German Pellets  
Deutschland  
Typ: 2x BT 1/6200-22,5  
Jahr: 2010  
Produkt: Sägespäne  
Trocknerausgangsleistung:  
2x 6,5 t/h von 50% - 10% MC



Projekt: EVO Energie-  
versorgung, Deutschland  
Typ: BT 1/6200-19,5  
Jahr: 2010  
Produkt: Sägespäne  
Trocknerausgangsleistung:  
6,0 t/h von 50% - 9% MC

Projekt: Torkapparater  
Schweden  
Typ: BT 1/6200-19,5  
Jahr: 2009  
Produkt: Sägespäne  
Trocknerausgangsleistung:  
12,2 t/h von 50% - 26% MC



Projekt: Bioenergie Aschaf-  
fenburg, Deutschland  
Typ: BT 1/6200-18  
Jahr: 2009  
Produkt: Sägespäne  
Trocknerausgangsleistung:  
5,8 t/h von 50% - 10% MC







Projekt: Sägewerk  
Schwaiger, Deutschland  
Typ: BT 1/6200-9  
Jahr: 2009  
Produkt: Sägespäne  
Trocknerausgangsleistung:  
2,8 t/h von 50% - 10% MC



Projekt: Bayerwald Pellet  
Deutschland  
Typ: Erweiterung von BT  
1/2700-10 auf BT 1/2700-16  
Jahr: 2009  
Produkt: Sägespäne  
Trocknerausgangsleistung:  
2,1 t/h von 50% - 10% MC

Projekt: Schweighofer  
Rumänien  
Typ: Erweiterung von  
BT 1/6200-25,5 auf  
BT 1/6200-37,5  
Jahr: 2009  
Produkt: Sägespäne  
Trocknerausgangsleistung:  
11,6 t/h von 50% - 10% MC



Projekt: Compactec  
(Intrinergy), Deutschland  
Typ: BT 1/6200-19,5  
Jahr: 2009  
Produkt: Sägespäne  
Trocknerausgangsleistung:  
7,5 t/h von 50% - 10% MC







Projekt: H. u. H. Pellets  
Österreich  
Typ: BT 1/6200-15  
Jahr: 2009  
Produkt: Sägespäne  
Trocknerausgangsleistung:  
6,0 t/h von 50 % - 10% MC



Projekt: ECB GmbH  
Deutschland  
Typ: BT 1/6200-30  
Jahr: 2009  
Produkt: Sägespäne  
Trocknerausgangsleistung:  
8,0 t/h von 50% - 9% MC

Projekt: Ameco  
Rumänien  
Typ: BT 1/6200-16,5  
Jahr: 2009  
Produkt: Sägespäne  
Trocknerausgangsleistung:  
6,0 t/h von 50% - 10% MC



Projekt: Nature's Flame  
Neuseeland  
Typ: BT 1/6200-52,5  
Jahr: 2009  
Produkt: Sägespäne  
Trocknerausgangsleistung:  
12,0 t/h von 60% - 10% MC







Projekt: Barlinek GZRM  
Ukraine  
Typ: BT 1/6200-12  
Jahr: 2008  
Produkt: Sägespäne  
Trocknerausgangsleistung:  
4,4 t/h von 50% - 10% MC



Projekt: Tartak - „Olczyk“  
Polen  
Typ: BT 1/6200-28,5  
Jahr: 2008  
Produkt: Sägespäne  
Trocknerausgangsleistung:  
8,0 t/h von 50% - 10% MC

Projekt: Stora Enso Timber  
Schweden  
Typ: BT 1/6200-36  
Jahr: 2008  
Produkt: Sägespäne  
Trocknerausgangsleistung:  
10,0 t/h von 52% - 10% MC



Projekt: BEN BioEnergie  
Deutschland  
Typ: BT 1/6200-25,5  
Jahr: 2008  
Produkt: Sägespäne  
Trocknerausgangsleistung:  
8,0 t/h von 48% - 8% MC







Projekt: Stora Enso  
Russland  
Typ: BT 1/6200-12  
Jahr: 2008  
Produkt: Sägespäne  
Trocknerausgangsleistung:  
3,6 t/h von 50% - 10% MC



Projekt: Pelletproduktion  
Sachsen-Anhalt Süd  
Deutschland  
Typ: BT 1/6200-30  
Jahr: 2008  
Produkt: Sägespäne  
Trocknerausgangsleistung:  
9,5 t/h von 50% - 10% MC

Projekt: West Pellets  
Deutschland  
Typ: BT 1/2700-13  
Jahr: 2008  
Produkt: Sägespäne  
Trocknerausgangsleistung:  
1,6 t/h von 50% - 10% MC



Projekt: Stelmet  
Polen  
Typ:  
Trockner 1: BT 1/6200-30  
Trockner 2: BT 1/6200-24  
Jahr: 2007/2008  
Produkt: Sägespäne  
Trocknerausgangsleistung:  
Trockner 1:  
10,0 t/h von 50% - 10% MC  
Trockner 2:  
8,0 t/h von 50% -10% MC







Projekt: Krekula & Lauri  
Schweden  
Typ: BT 1/2700-14  
Jahr: 2008  
Produkt: Sägespäne  
Trocknerausgangsleistung:  
2,0 t/h von 50% - 10% MC



Projekt: Trocknung  
Ruderatshofen, Deutschland  
Typ: BT 1/6200-33  
Jahr: 2007/2008  
Produkt: Hackschnitzel,  
Rinde, Gras, Stroh  
Wasserverdampfung:  
8,0 - 10,0 t/h

Projekt: Pröbstl  
Deutschland  
Typ: BT 1/6200-22,5  
Jahr: 2007  
Produkt: Sägespäne  
Trocknerausgangsleistung:  
8,0 t/h von 50% - 10% MC



Projekt: Finvest  
Kroatien  
Typ: BT 1/6200-10,5  
Jahr: 2007  
Produkt: Sägespäne  
Trocknerausgangsleistung:  
3,6 t/h von 50% - 13% MC







Projekt: HVT GmbH  
Deutschland  
Typ: BT 1/6200-10,5  
Jahr: 2007  
Produkt: Sägespäne  
Trocknerausgangsleistung:  
3,6 t/h von 50% - 10% MC



Projekt: EPC GmbH  
Deutschland  
Typ: 2x BT 1/6200-28,5  
Jahr: 2007  
Produkt: Sägespäne  
Trocknerausgangsleistung:  
2 x 9,0 t/h von  
50% - 10% MC

Projekt: Pfeifer Holz GmbH  
Deutschland  
Typ: 2x BT 1/6200-33  
Jahr: 2007  
Produkt: Sägespäne  
Trocknerausgangsleistung:  
2x 30,0 t/h von 42% - 3% MC



Projekt: German Pellets  
Deutschland  
Typ: 2x BT 1/6200-22,5  
Jahr: 2007  
Produkt: Sägespäne  
Trocknerausgangsleistung:  
2x 6,5 t/h von  
50% - 10% MC







Projekt: Mayr-Melnhof  
Österreich  
Typ: BT 1/6200-22,5  
Jahr: 2007  
Produkt: Sägespäne  
Trocknerausgangsleistung:  
8,5 t/h von 50% - 10% MC



Projekt: Ziegler  
Deutschland  
Typ: BT 1/6200-40,5  
Jahr: 2007  
Produkt: Sägespäne  
Trocknerausgangsleistung:  
13,5 t/h von 50% - 10% MC

Projekt: Schweighofer  
Rumänien  
Typ: BT 1/6200-25,5  
Jahr: 2007  
Produkt: Sägespäne  
Trocknerausgangsleistung:  
8,0 t/h von 50% - 10% MC



Projekt: Pfeifer Holz GmbH  
Deutschland  
Typ: 4x BT 1/6200-36  
Jahr: 2007  
Produkt: Sägespäne  
Trocknerausgangsleistung:  
4x 50,0 t/h von 50% - 3% MC







Projekt: Hasslacher Preding  
Holzindustrie GmbH  
Österreich  
Typ: BT 1/6200-22,5  
Jahr: 2007  
Produkt: Sägespäne  
Trocknerausgangsleistung:  
8,5 t/h von 50% - 10% MC

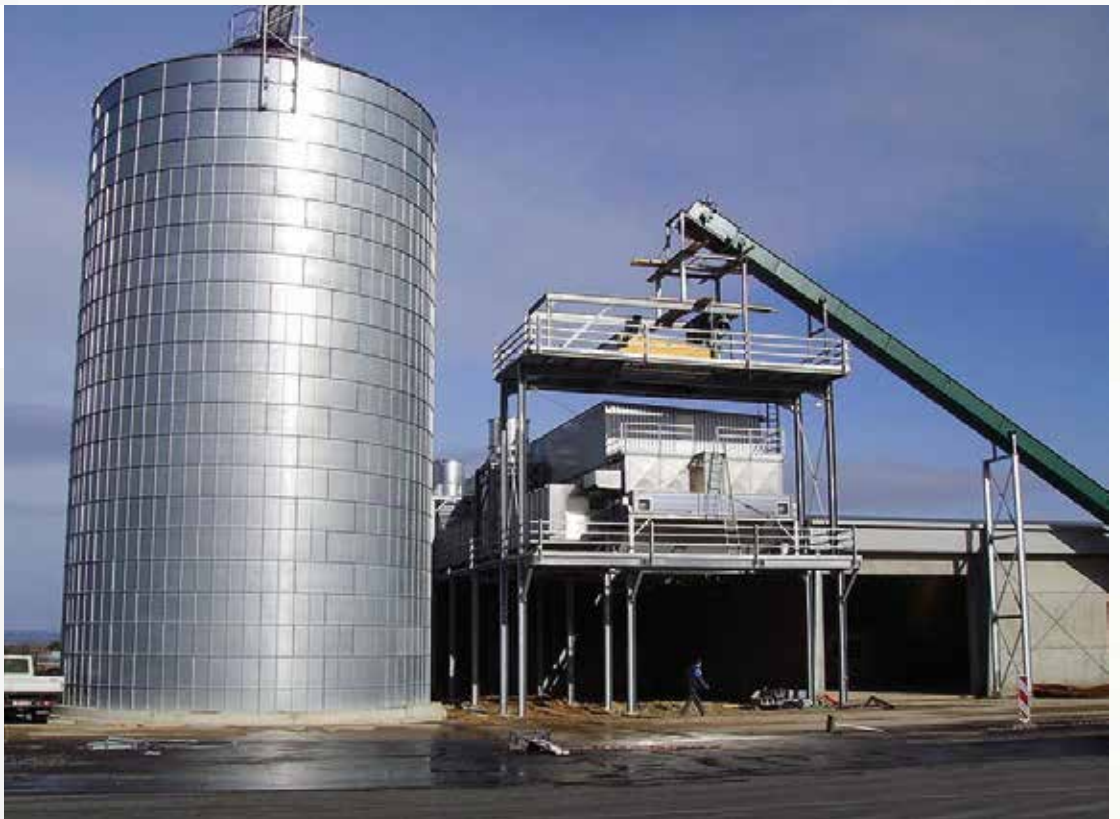


Projekt: German Pellets  
Deutschland  
Typ: 2x BT 1/6200-22,5  
Jahr: 2006  
Produkt: Hackschnitzel  
Trocknerausgangsleistung:  
2x 6,5 t/h von 50% - 10% MC

Projekt: ERDA  
Belgium  
Typ: 2x BT 1/6200-27  
Jahr: 2006  
Produkt: Sägespäne  
Trocknerausgangsleistung:  
2x 16,0 t/h von 50% - 10% MC



Projekt: Delhez  
Belgien  
Typ: BT 1/6200-33  
Jahr: 2006  
Produkt: Wood shavings  
Trocknerausgangsleistung:  
12,0 t/h von 50% - 10% MC







Projekt: UET Choren  
Deutschland  
Typ: BT 1/6200-12  
Jahr: 2006  
Produkt: Hackschnitzel  
Trocknerausgangsleistung:  
4,5 t/h von 35% - 10% MC



Projekt: Sägewerk  
Schwaiger, Deutschland  
Typ: BT 1/6200-33  
Jahr: 2006  
Produkt: Sägespäne  
Trocknerausgangsleistung:  
10,5 t/h von 50% - 10% MC

Projekt: Firestixx Salzburg-  
Pellet, Österreich  
Typ: 1/6200-16,5  
Jahr: 2004  
Produkt: Sägespäne  
Trocknerausgangsleistung:  
5,0 t/h von 50% - 10% MC



Projekt: Holz Schiller GmbH  
Deutschland  
Typ: 1/2700-10  
Jahr: 2004  
Produkt: Sägespäne  
Trocknerausgangsleistung:  
1,5 t/h von 50% - 10% MC





Innovation  
Competence  
Reliability  
Also in the future....



Andreas Wimmer, Tobias Latein, Bernhard Stummer, Hans-Thomas Peisl, Manfred Lagleder, Yves-Marc Schade, Christoph Höfler



**Kontakt:**

Stela Laxhuber GmbH  
Laxhuberplatz 1  
D - 84323 Massing

T: +49 (0) 8724 899-94  
F: +49 (0) 8724 899-80  
E: [sales@stela.de](mailto:sales@stela.de)

**stela<sup>®</sup>**

STELA Laxhuber GmbH | Laxhuberplatz 1 | D-84323 Massing  
Tel. +49 (0) 8724 899-0 | E-Mail: [sales@stela.de](mailto:sales@stela.de) | [www.stela.de](http://www.stela.de)